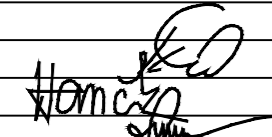

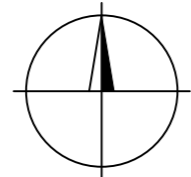


E.

SOUŘADNICOVÝ SYSTÉM: JTSK
VÝŠKOVÝ SYSTÉM: B.p.v.

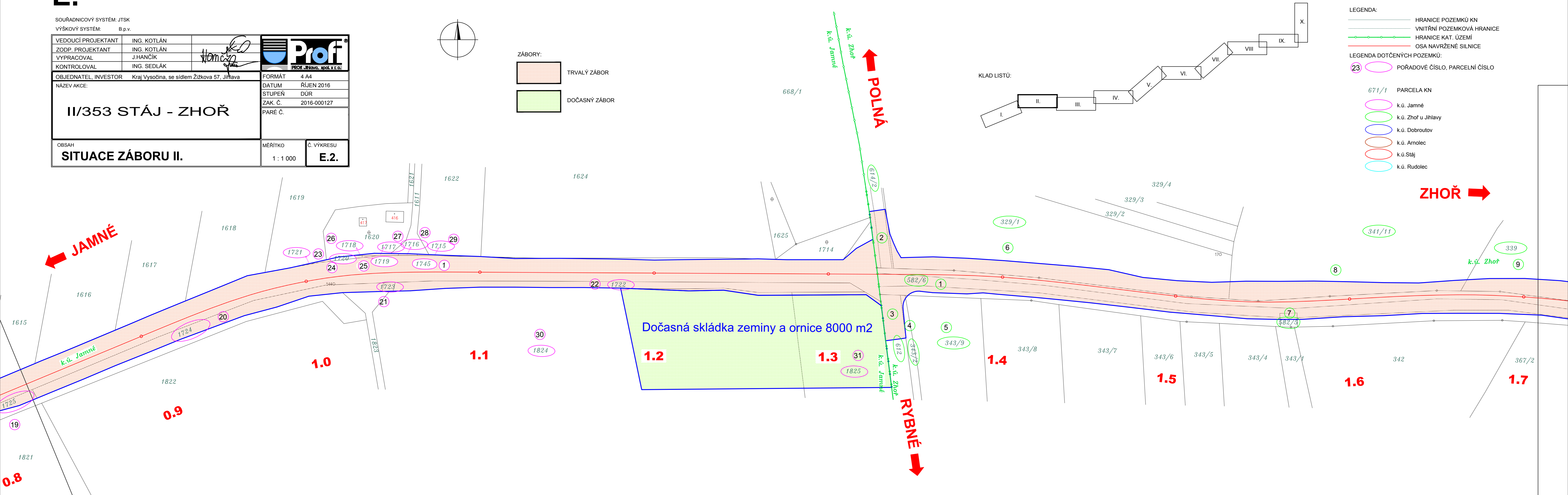
VEDOUcí PROJEKTANT	ING. KOTLÁN			
ZODP. PROJEKTANT	ING. KOTLÁN			
VYPRACOVAL	J.HANČÍK			
KONTROLOVAL	ING. SEDLÁK			
OBJEDNATEL, INVESTOR Kraj Vysočina, se sídlem Žižkova 57, Jihlava				FORMÁT 4 A4
NÁZEV AKCE: II/353 STÁJ - ZHOŘ			DATUM ŘÍJEN 2016	
			STUPEŇ DŮR	
			ZAK. Č. 2016-000127	
			PARÉ Č.	
OBSAH			MĚŘÍTKO	Č. VÝKRESU
SITUACE ZÁBORU II.			1 : 1 000	E.2.



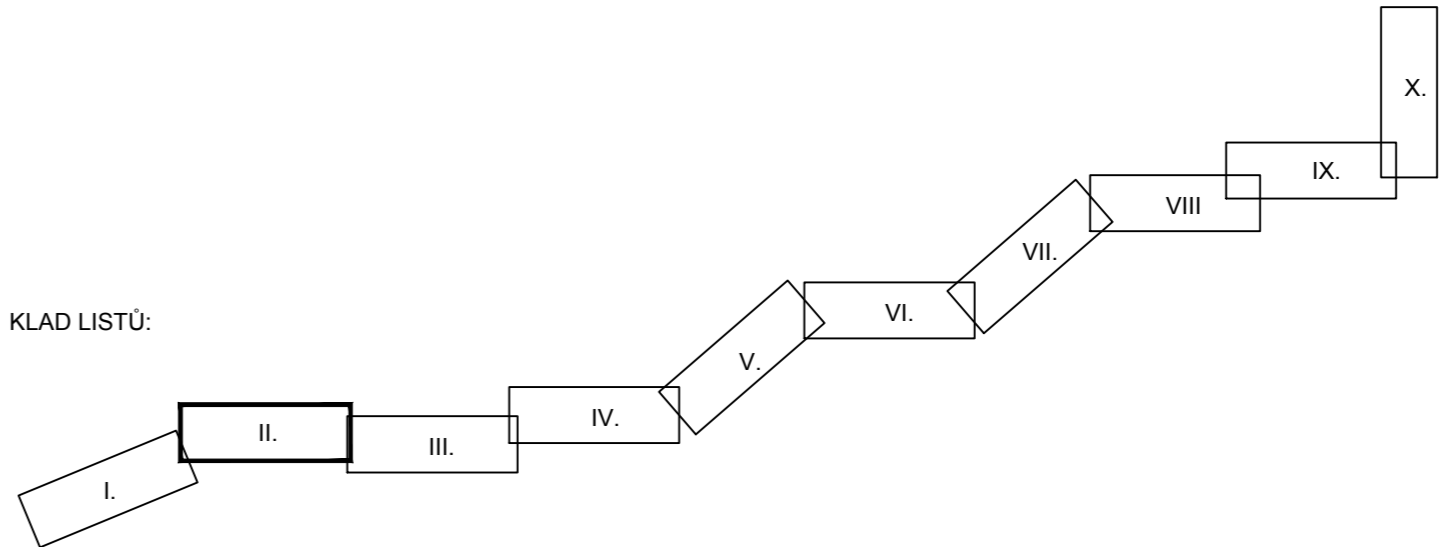
ZÁBORY:

TRVALÝ ZÁBOR

DOČASNÝ ZÁBOR



KLAD LISTŮ:



- LEGENDA:
- HRANICE POZEMKŮ KN
 - VNITŘNÍ POZEMKOVÁ HRANICE
 - HRANICE KAT. ÚZEMÍ
 - OSA NAVRŽENÉ SILNICE
- LEGENDA DOTČENÝCH POZEMKŮ:
- 23 POŘADOVÉ ČÍSLO, PARCELNÍ ČÍSLO

- 671/1 PARCELA KN
- k.ú. Jamné
 - k.ú. Zhoř u Jihlavy
 - k.ú. Dobroutov
 - k.ú. Arnolec
 - k.ú. Stáj
 - k.ú. Rudolec

ZHOŘ →